

RamPanel

avec CleanSheet (PRF), Euroclasse E / Euroclasse B,s2-d0

Description

RamPanel est un support à base de ciment laminé avec CleanSheet.

RamPanel est conforme à la réglementation HACCP et les joints sont réalisés avec HygiSeal (joint sans couture, pour plus d'informations voir la fiche technique d'HygiSeal 3.1).

RamPanel est composé de 2 parties:

- **Partie I** = panneau de fibrociment Euroclasse A2,s1-d0
- **Partie II** = Polysto CleanSheet (PRF), Euroclasse E / Euroclasse B,s2-d0

Application

Pour rénovation et nouvelle construction.

Pour les projets de box-in box, montage direct sur une structure de goujons métalliques par collage.

Pour les murs intérieurs non porteurs.

Avantages

- Résistant à l'eau et imperméable à l'eau (NBN 492)
- Perméable à la vapeur
- Respectueux de l'environnement, pas d'émissions de gaz nocifs
- Haute résistance et bonne résistance aux chocs accidentels
- Contribution à la rigidité des structures
- Isolation acoustique
- Résistant à de nombreux produits chimiques
- Résistant à de nombreux organismes vivants (champignons, bactéries, insectes, vermine, ...)

Performance

Écart de température: -60°C / +100°C (des profils appropriés sont requis au-dessus de 60 °C)

Données techniques

Partie I =Panneau de fibrociment

- | | |
|-------------------------------|--|
| • Norme: | NBN EN 12467 |
| • Largeur: | 1.200 mm |
| • Largeur utilisable : | 1.196 mm |
| • Épaisseur: | 6 mm |
| • Longueur maximale: | 3 m |
| • Longueur minimale standard: | 2,60 m |
| • Tolérance: | épaisseur: ± 0,5 mm largeur: ± 3 mm longueur: ± 3 mm |
| • Poids: | 8.5 kg/m ² |
| • Matériau du panneau: | fibrociment |
| • Densité: | sec au four, minimum ±1000 kg/m ³ , moyenne ±1180 kg/m ³ |
| • Conductivité thermique: | λ = 0,19 W/mK |

- Coefficient de dilatation thermique α : 6,5*10⁻⁶ m/mK
- Perméabilité à la vapeur d'eau, μ : 17-21
- Chaleur spécifique à 23 °C: 1.018 kJ/kgK
- Résistance à la flexion: direction longitudinale: 23 N/mm²
direction transversale: 17 N/mm²
- Module d'élasticité: direction longitudinale: ca. 10.000 N/mm²
direction transversale: ca. 10.000 N/mm²
- Porosité: 0.4
- Indice de résistance au feu: A2,s1-d0

Partie II = Polysto CleanSheet (PRF), collée sur 1 côté

Le Polysto CleanSheet est une feuille de polyester composite renforcée de fibres de verre, opaque, disponible avec un surface lisse ou embossé.

- Dureté: 30 - 40 (selon l'unité Barcol)
- Résistance aux chocs : 180 J/m
- Classification incendie : disponible en Euroclasse E et Euroclasse B,s2-d0
- Couleur : Blanc - RAL 9016
- Structure de surface : gaufrée ou lisse
- Côtés: droits
- Epaisseur : Euroclasse E: gaufrée: 1.5 mm
lisse: 1.5 mm
mat lisse: 2 mm
Euroclasse B,s2-d0: gaufrée: 1.5 mm
lisse: 1.5 mm
mat lisse: 2.3 mm

Pour plus d'informations techniques, consultez la fiche technique Polysto CleanSheet.

Caractéristiques



Food safe



Économique
Écologique



Chimique
résistant



Antifongique
Répulsif à
bactéries



Résistant à
l'eau et à la
saleté



Non-
corrosif



Facile à
netoyer



N'absorbe pas
d'odeurs



Résistant aux
chocs et aux
rayures



Rapide et
facile pour
installer



Refroidi et
espaces
chauffés



Ignifuge
en option,
norme
Euroclasse
E



Ne
décolore
pas



Anti-graffiti



Facile à
réparer



Toutes les
couleurs RAL,
la norme
RAL 9016 (blanc
hygiénique)

- RamPanel est certifié B,s2-d0 lorsqu'il est utilisé avec CleanSheet B,s2-d0
- FOOD-SAFE & accepté par HACCP, IFS, EU, BRC, FDA, USDA, ...



conforme



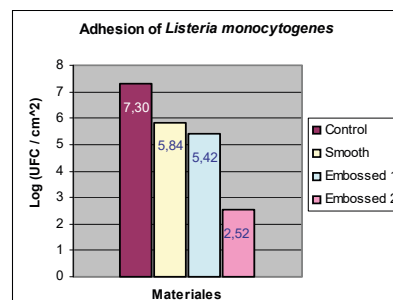
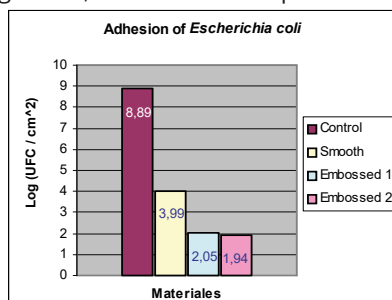
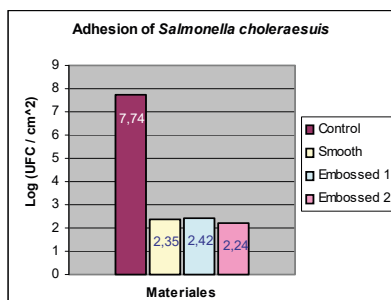
- Afsset (A+) – Certificat Greenguard (émissions les plus faibles possibles à l'intérieur)



Étude « Adhérence bactérienne aux matériaux de couverture dans l'industrie alimentaire »

Réalisé par l'université de Vigo (rapport complet sur demande)

- matériau de contrôle = RVS (AISI 304)
- Smooth = surface lisse CleanSheet
- Embossed 1 = CleanSheet surface gaufrée, discontinuée
- Embossed 2 = CleanSheet surface gaufrée, actuellement disponible



Consommation

- Hard Fix Glue / m²: 600 cc avec collage de ligne
- Food Safe silicone Blanc / m²: 150 cc
- HygiSeal / m: 40 - 50 cc

Emballage

- 6mm + 1,5mm CleanSheet : 35 panneaux/palette
- 9mm + 1,5mm CleanSheet : 35 panneaux/palette

Temps d'installation moyen

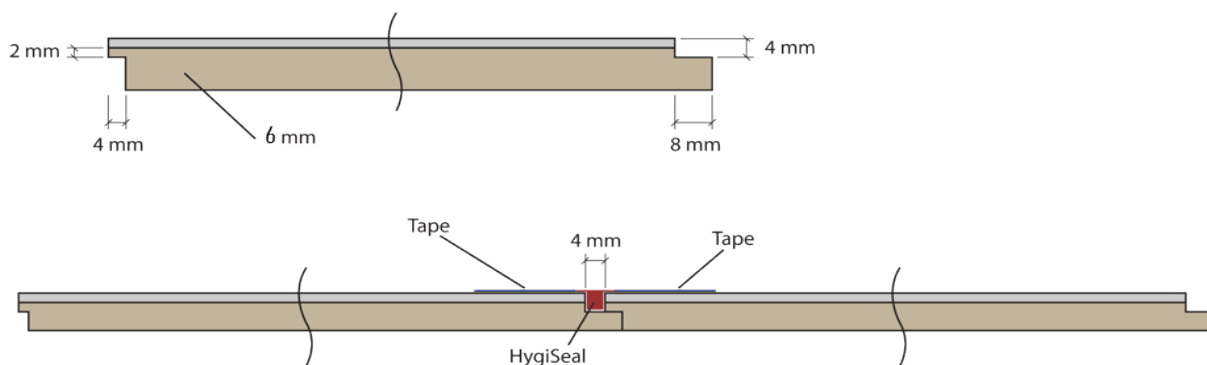
profilés standards, calfatage inclus, travaux de coupe exclusifs

Nouvelle construction

40 m² / jour / 2 installateurs

Renovation

30 m² / jour / 2 installateurs



RAMPANEL

